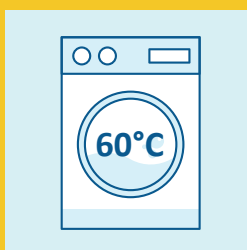


COVID-19

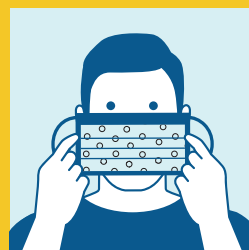
Bien mettre et retirer son masque en tissu



Laver le masque à 60°C pendant 30 minutes avant toute nouvelle utilisation



Se laver soigneusement les mains à l'eau et au savon, ou utiliser un gel hydro alcoolique en l'absence de point d'eau



Vérifier le sens du masque et repérer le haut.



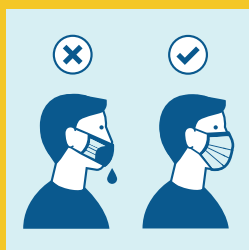
Positionner le masque sur le nez et la bouche en incluant le menton



Passer les élastiques derrière la tête, de part et d'autre des oreilles, au-dessus et en-dessous



Le masque doit être bien positionné pour éviter la buée sur les verres de porteurs de lunettes



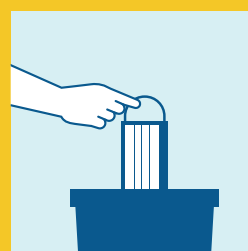
Assurer l'étanchéité du masque : le nez, la bouche et le menton doivent être recouverts



Ne pas toucher le devant du masque, la partie qui couvre votre visage



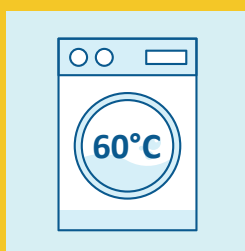
Retirer le masque par l'arrière au niveau des attaches



Placer le masque dans un sac spécifique avant le lavage à 60°C



Se laver soigneusement les mains à l'eau et au savon, ou utiliser un gel hydro alcoolique en l'absence de point d'eau



Laver le masque à 60°C pendant 30 minutes avant toute nouvelle réutilisation



Après avoir bien positionné votre masque, ne le touchez plus, et le laisser en place tout le temps nécessaire.

Le masque doit être changé toutes les 3 à 4 heures ou dès qu'il est mouillé.